

Excel Realtime General Handbook



ExcelRealTime



Phillip Securities Group

目錄頁

1.0 序言	1
2.0 下載方法	2
3.0 基本用戶指南	3
4.0 工具列	5
5.0 最低系統要求	6
6.0 基本 Visual Basic 應用	7

1.0 EXCEL REALTIME 序言

Excel Realtime 採用 DDE (Dynamic Data Exchange) 技術, 以 Excel 或其他試算表作為平台的即市報價系統。即市報價資料包括香港股票、認股證、股票期權、期指、指數期權及外國期貨等。系統用戶可以在 EXCEL 或其他試算表直接讀取即市買賣價、買賣數量、最後成交價等，建立自己獨特的報價系統。

報價系統為普通投資者提供嶄新的先進服務，與市面一般即市報價系統最大分別在於系統的靈活性，可配合 EXCEL 或其他試算表的強大計算工能，建立獨特的買賣指標以至投資方程式，尤其適用於衍生工具如認股證或期指的合理定價或投資組合的最新狀況。

例如：

認股證、期權或 ELI 的即市定價模型

即市持倉組合風險數據計算如 Delta、Gamma、Theta

認股證與期權的即市引伸波幅計算/比較

指數現貨買賣差價與期指高低水比較

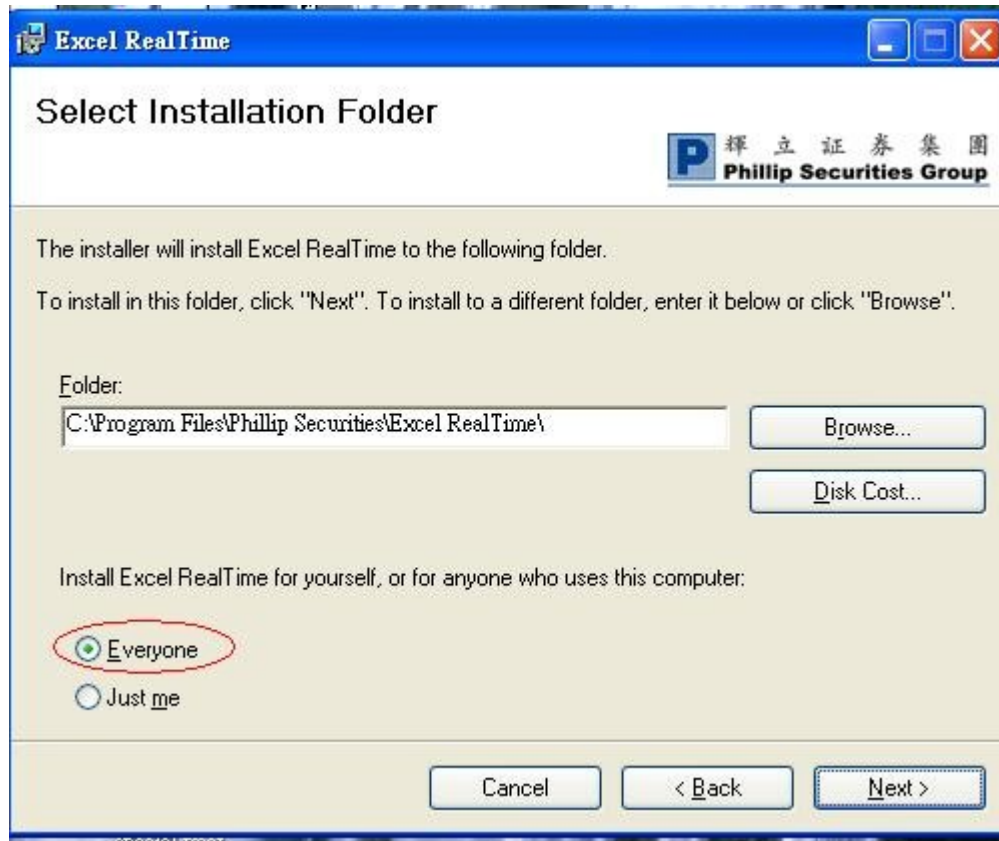
自訂即市買賣指標及提示

其實相似的報價系統和衍生工具即市定價模型對機構性投資者、對沖基金、以至認股證發行商並不陌生。我們希望以完善的系統，帶領投資者進入專業投資的新世代，令客戶更容易及更快捷地獲得最新的資訊，運籌在握，全面發揮投資智慧。

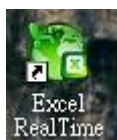
2.0 下載方法:

解壓 Excel RT (如沒有 winrar, 請於 download.com 下載就可)

下載過程很方便, Click “everyone”



下載完畢後, 桌面會有 EXCEL RT,



登入: 用戶名稱, 密碼 (用戶名稱和密碼將會以電郵形式發出)

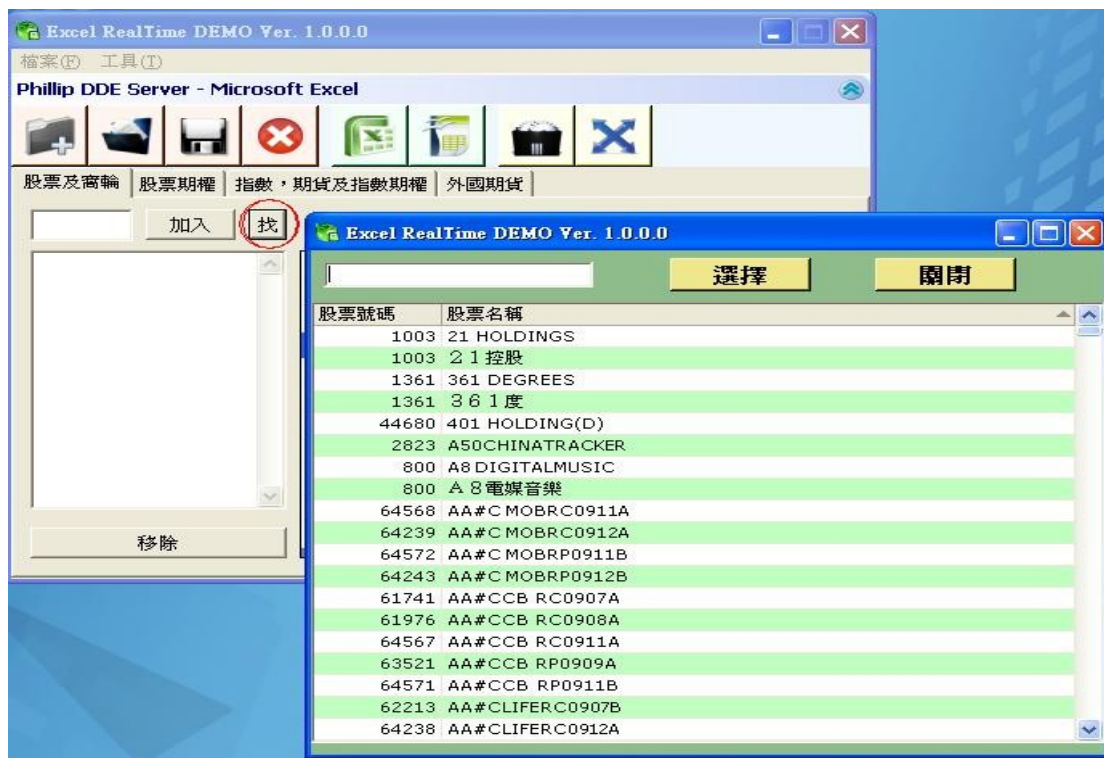
客戶可選擇三種語言, 亦可選擇使用 excel 或 open office

3.0 基本用戶指南

開啓 excel RT 後, 用戶可選擇用 Excel (紅圈) 或 open office (藍圈), 按一下, Excel 或 Open Office 就會開啓



在「找」揀選股票 或 輸入股票號碼, 按加入



當加入股票號碼後, 客人選的股票在列上變成藍色, 客人可把 Excel RT 股票內的報價資料, 按放在 excel 裏, 資料會自動更新, 程序十分簡單

	A	B	C	D	E	F
1	時間	3-Jul-2009 15:32:5	恆生指數	18144	國企指數	10943
2						
3						
4	股票號碼	1	最新四個成交			
5	名稱	長江實業	15:31		87	9000
6	現價	87.10	15:31		87	5000
7	前收市價	87.25	15:31		87	1000
8	開市價	85.70	15:32		87	4000
9	最高	88.30				
10	最低	85.35	五口價買賣			
11	成交股數	3030000	3	6000	1	2000
12	成交金額	263000000	2	3000	3	14000
13	每手股數	1000	1	10000	2	4000
14			1	1000	1	2000
15	買入價	沽出價	4	8000	2	7000
16			總和			
17	87.05	87.10				
18	6000	2000	11	28000	9	29000
19						

Excel RealTime DEMO Ver. 1.0.0.0

檔案(F) 工具(T)

Phillip DDE Server - Microsoft Excel

股票及窩輪 | 股票期權 | 指數, 期貨及指數期權 | 外國期貨

1 加入 找

股票號碼	股票名稱	認購 / 認沽
Stock Name	繁體股票名稱	繁體股票名稱
現價		
前收市價	最新四個成交	
開市價		
最高	買入價	沽出價
最低	買入量	沽出量
成交股數		
成交金額	五口價買賣	
每手股數		
	備注	時間

11 28000 9 29000

Ready

4.0 工具列

工具列上有設定, 設定中可更改語言選擇和使用不同試算表, 和有一項重要的功能, 就是數量使用

客人按選數量使用是把千位數變成 K 作代表, 百萬是 M, 億是 B. 客人可按不同需要做不同的投資分析

縮細透明度是把 excel RT 縮細時把透明度提高或調低

縮細按鍵請按紅色處



5.0 最低系統要求：

Excel Realtime (採用 DDE (Dynamic Data Exchange) 技術)

System Require:

CPU : PIII or above

OS : Windows98/2000/XP or compatible

RAM: 512MB

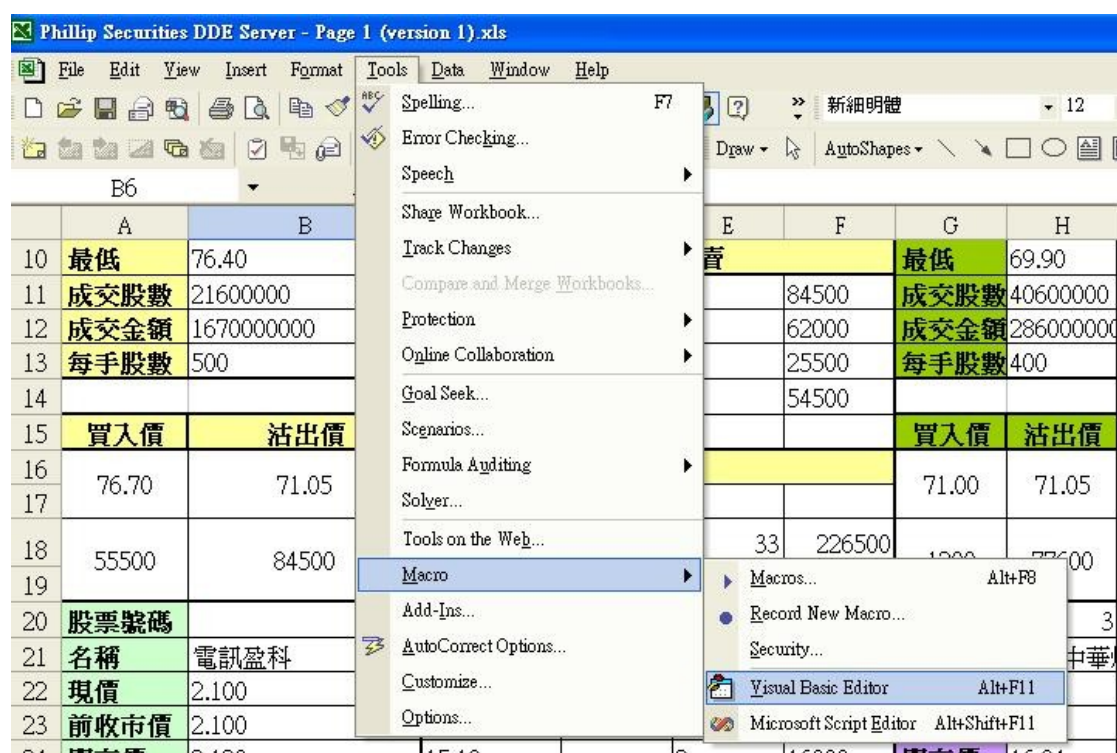
Software require: Office 2000

Broadband /ADSL

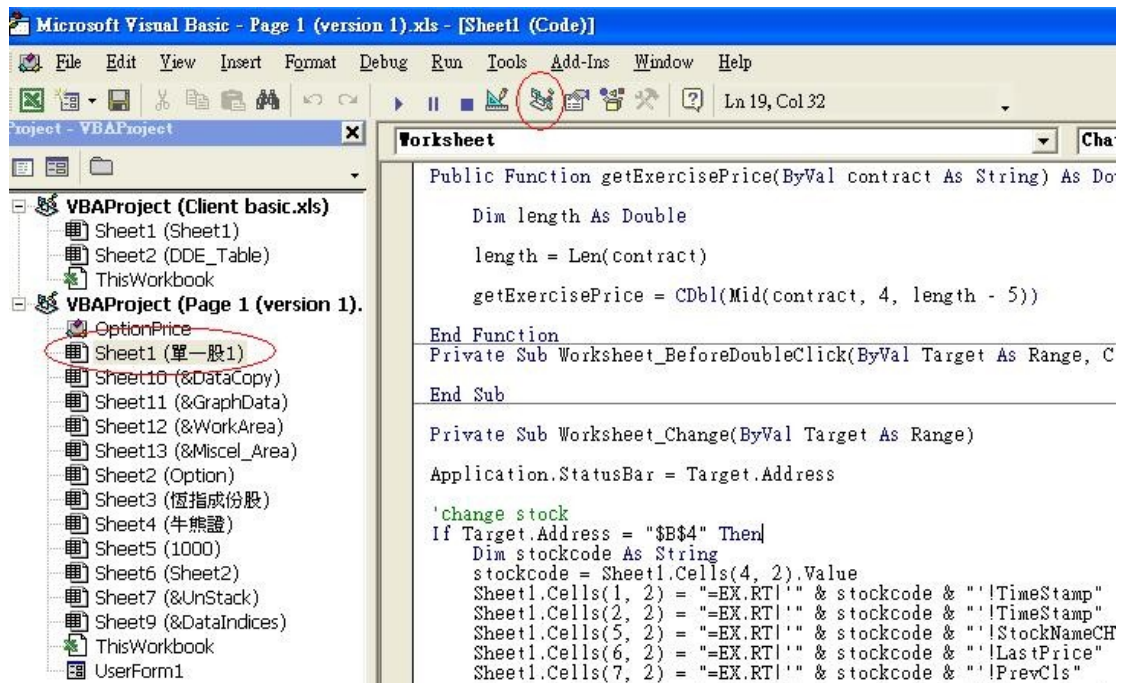
6.0 基本 Visual Basic 應用

本頁將會介紹如何應用 Visual Basic 編輯器去設定一些個人的投資組合

開啓 Excel, 工具列中選取巨集, Visual Basic editor, 在 Excel 中錄製的巨集都是以 VBA 程式碼表示的



The screenshot displays the Microsoft Excel 2000 interface. The title bar reads 'Phillip Securities DDE Server - Page 1 (version 1).xls'. The menu bar includes File, Edit, View, Insert, Format, Tools, Data, Window, and Help. The Tools menu is open, showing options like Spelling, Error Checking, Speech, Share Workbook, Track Changes, Protection, Online Collaboration, Goal Seek, Scenarios, Formula Auditing, Solver, Tools on the Web, Macro (selected), Add-Ins, AutoCorrect Options, Customize, and Options. The Macro submenu is also open, highlighting 'Visual Basic Editor' (Alt+F11). The spreadsheet background shows columns A through H and rows 10 through 23. Column A contains labels like '最低', '成交股數', '成交金額', '每手股數', '買入價', '沽出價', '股票號碼', '名稱', '現價', and '前收市價'. Column B contains numerical values. Column G contains labels like '最低', '成交股數', '成交金額', '每手股數', '買入價', and '沽出價'. Column H contains numerical values. The status bar at the bottom shows '新細明體' and '12'.



所有的巨集都是以關鍵字 (Sub) 開始, 以關鍵字 (end sub) 結束的。其結構如下:

```
Sub 巨集名稱稱 ()
, 說明

VBA 語句 1
VBA 語句 2

End Sub
```

以下是編寫 ExcelRT 巨集指令,

指令格式: =EX.RT!'941'!LastPrice

=EX.RT|代表 Excel RT

'941' 代表 股票號碼

!LastPrice 代表 現價

股票號碼	Code	每手股數	LotSize			
繁體股票名稱	StockNameEN	最新四個成交	DoneTime1	DoneType1	DonePrice1	DoneQty1
現價	LastPrice	買入價	BidPrice			
前收市價	PrevCls	沽出價	AskPrice			
開市價	OpenPrice	買入量	BidCount1			
最高	HighPrice	沽出量	AskCount1			
最低	LowPrice	五口價買賣	BidQty1	BidCount1	AskQty1	AskCount1
成交股數	ShareTraded	時間	TimeStamp			
成交金額	Turnover	備注	FreeText2			

大家可參考『單一股』的 visual basic!!!

只輸入股票號碼就可以抽出所有即時資料, 方法於下:

開啓了 Visual Basic 之後

```
Private Sub Worksheet_Change(ByVal Target As Range)
Application.StatusBar = Target.Address
'change stock
If Target.Address = "$B$4" Then
Dim stockcode As String
stockcode = Sheet1.Cells(4, 2).Value
Sheet1.Cells(5, 2) = "=EX.RT|" & stockcode & "!StockNameCHT"
Sheet1.Cells(6, 2) = "=EX.RT|" & stockcode & "!LastPrice"
Sheet1.Cells(7, 2) = "=EX.RT|" & stockcode & "!PrevCls"
Sheet1.Cells(8, 2) = "=EX.RT|" & stockcode & "!OpenPrice"
Sheet1.Cells(9, 2) = "=EX.RT|" & stockcode & "!HighPrice"
Sheet1.Cells(10, 2) = "=EX.RT|" & stockcode & "!LowPrice"
```

請留意以下幾點:

- 1) \$B\$4 代表在 Excel 裏中橫第 2 行, 直第 4 行, 以 cells(4,2) 代表直第 4 行, 橫第 2 行.
- 2) 在初步設定時, 大家可以選取任何一個方格, 但 Target address=的位子一定等於 stockcode =的位子
- 3) 要留意那張 worksheet
- 4) 第二步, Sheet1.Cells(5, 2) = "=EX.RT|" & stockcode & "!StockNameCHT"意思是在 worksheet 1, 直第 5 行, 橫第 2 行等於在 "=EX.RT|" 在 cells(4,2) 中抽取! StockNameCHT!

每個月會不斷更新, 教大家怎樣去玩這個非常有趣的 Visual basic program

如有任何疑問和有趣的意見, 請致電 22776730 或 Email: excelrt@phillip.com.hk

電郵主旨請指名: Excel RT Q&A

E-Business

Phillip Securities (HK) Limited

Copyright © 2009 CyberQuote (HK) Ltd. All Rights Reserved. 版權所有 不得轉載

免責聲明

投資者應注意, 投資涉及風險, 股票價格可升可跌, 甚至可能會變成毫無價值。買賣證券並不一定能夠獲利, 並且存在著損失可能。此等數據及所載資料只作參考, 不存在有招攬任何買賣的企圖。我們會於可能及能力的範圍之內盡力確保數據及所載資料的完整及準確, 但並不保證絕對準確無誤。而且我們並不保證及不會負上任何因使用此等數據及所載資料, 而直接或間接導致的任何損失及責任。